



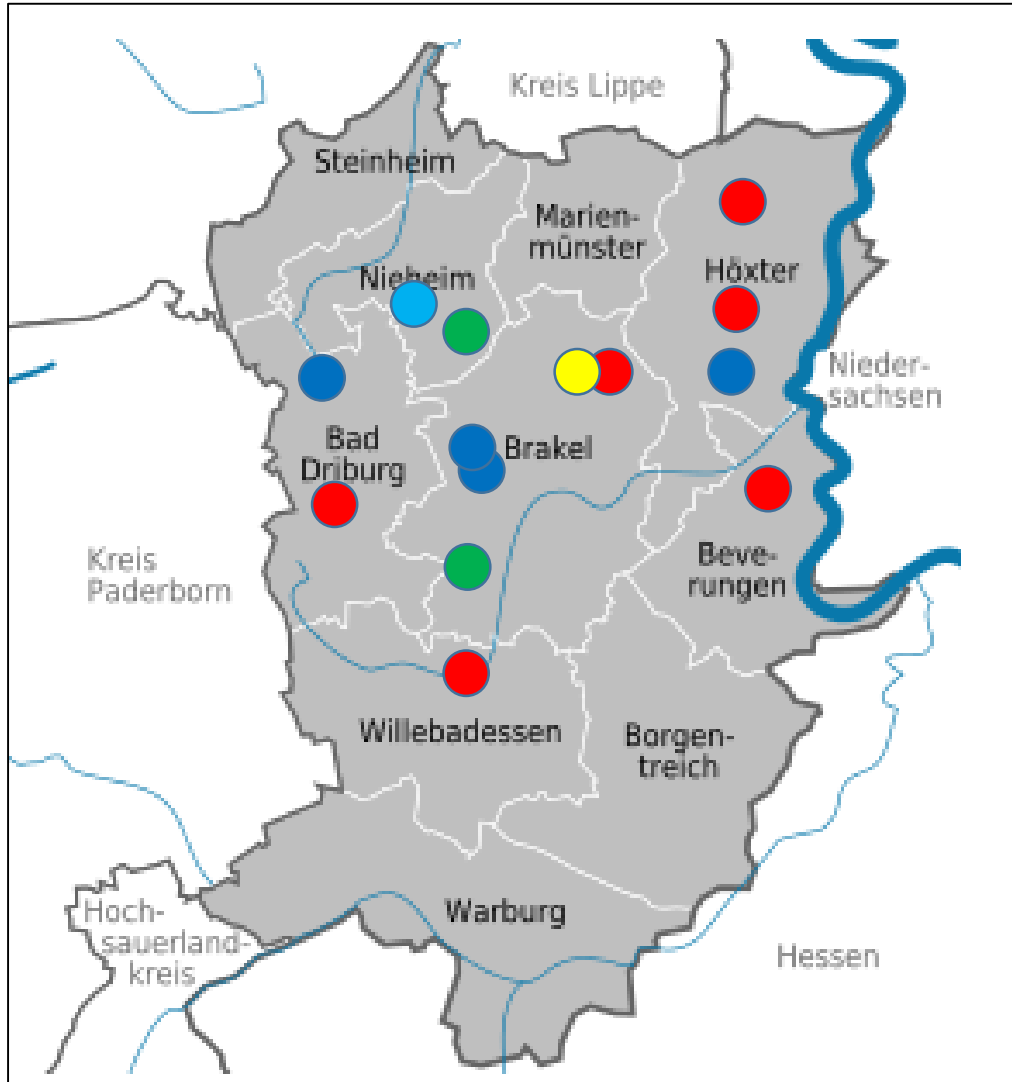
Lebenshilfe

Brakel Wohnen Bildung Freizeit

#ROOKIE ... Die Schaffung digitaler Kontakt-, Kommunikations- und Freizeitmöglichkeiten durch Erweiterung der Medienkompetenz in den Einrichtungen und Diensten der Lebenshilfe Brakel



Übersicht Angebote Lebenshilfe Brakel



- Wohnstätten
- Intensiv Ambulantes Wohnen
- Schulen
- Geschäftsstelle
- Jugendwohnhaus
- Ambulante Leistungen

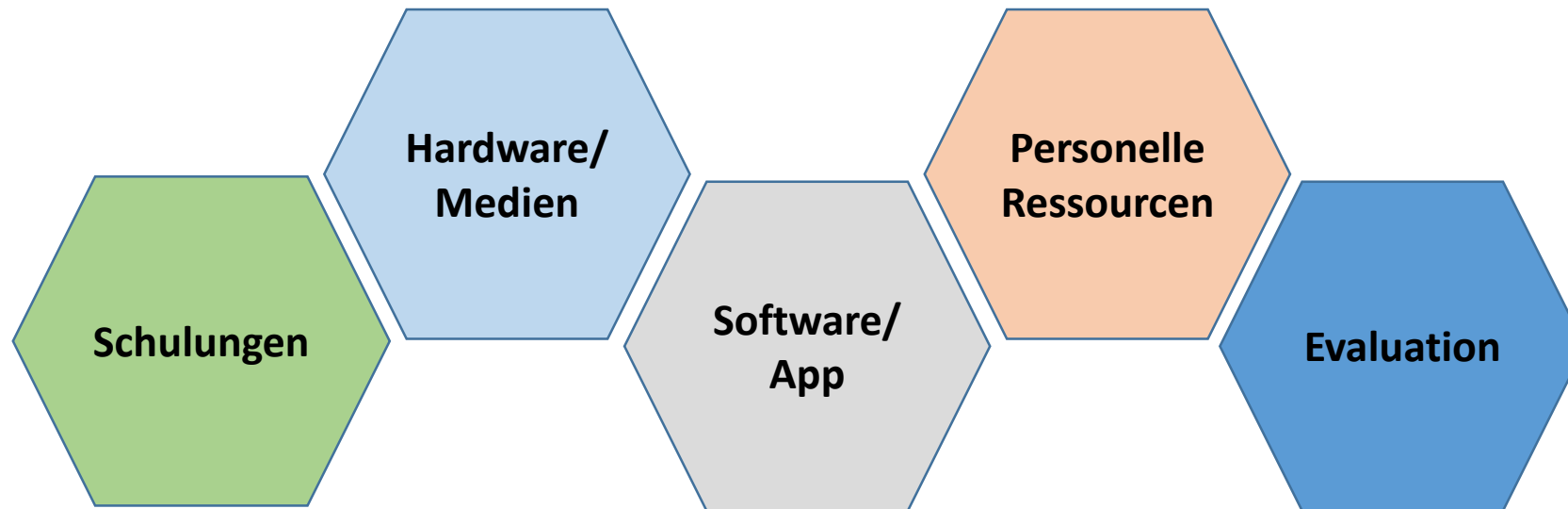
- ✓ Ambulant Begleitetes Wohnen
- ✓ Pflegedienst
- ✓ Kinder- und Jugendhilfe
- ✓ Pädagogische Schulbegleitung
- ✓ Familienunterstützende Dienste
- ✓ Betreutes Wohnen in Familien

→ Insgesamt 500 Mitarbeiter*innen und 1.000 Kunden

→ Von 350 Klient*innen im Bereich Wohnen werden durch das Projekt ca. 200 Klient*innen direkt geschult

Bausteine Digitalisierung

Folgende Bausteine bilden sich im Modellprojekt ab:





Vision: Digitale Teilhabe für Alle

Zielebene

Maßnahmen

(Messbares) Ergebnis

Medienkompetenz

- ROOKIE Expert → Multiplikatoren
- Organisationsentwicklung „Nachhaltig digitales Unternehmen“

- Medien werden intensiver und reflektierter genutzt
- Medien können zielgerichtet angewandt werden
- Mediennutzung auf Augenhöhe (Haltung bei MA)
- „Ich fühle mich sicher in der Anwendung und kann die Wirkung der Nutzung einschätzen“ (Verstehen)
- „Ich habe Lust anderen zu helfen und selbst dazu zu lernen“

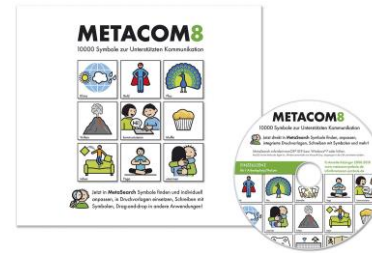
Mediennutzungsverhalten

- Hardware / Softwareausstattung
- ROOKIE BASIS

- Bereitschaft digitale Medien (intern und extern) auszuprobieren ist gestiegen (Affinität / Interesse)
- Unsicherheiten in der Nutzung von digitalen Medien haben sich verringert
- „Ich probiere digitale Medien aus und habe keine Angst, etwas falsch zu machen“ (Ausprobieren / Kennenlernen)



Hardware / Medien



Projektfilm

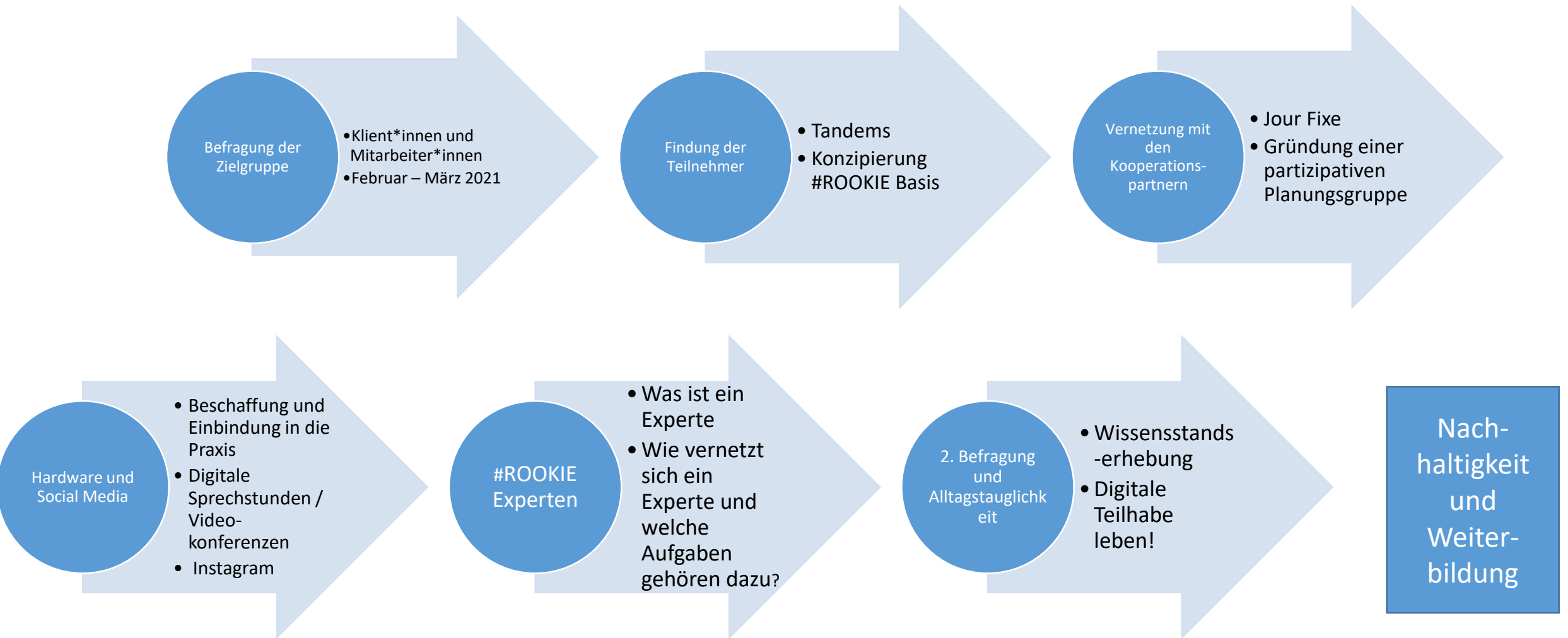
#ROOKIE
Sei digital!



Film ab....



Meilenstein Projektablauf



Stärken / Schwächen / Barrieren / Herausforderungen im Projekt

Stärken

- Lernen auf Augenhöhe
- Hohe Lernbereitschaft
- Partizipative Zusammenarbeit im Projektteam
- Hardware wird auf Praxistauglichkeit getestet und ggf. angepasst
- Gute Vernetzung beim Träger und mit Externen

Schwächen

- Nicht jeder Klient*in will digitale Medien nutzen
- Digitale Medien als Hilfsmittel anzuerkennen
- Refinanzierung beim Kostenträger
- Wenige Sprachfähigkeit der Klient*innen
- Dezentrale Verteilung der #ROOKIE Experten
→ in Kontakt bleiben!?!

Digitale Teilhabe
#ROOKIE

Herausforderungen

- In den Betreuungsalltag einbinden
- Mut der Klient*innen stärken
- Nachhaltigkeit beim Träger
- Verbindliche Kommunikationsstrukturen zur IT / Digitalisierung beim Träger
- Einbindung der Hardware in das IT Management

Barrieren

- Technik-Stress bei Mitarbeiter*innen
- Persönliche Hardware ist teuer
- Erlerntes Wissen wieder abzurufen (unter anderen Bedingungen)
- Fürsorgeverhalten von Mitarbeiter*innen

Expertenstatements

Film ab....



PIKSL - mach es einfach!



PIKSL
LABOR KASSEL

#ROOKIE Basis

Medienkompetenz erwerben

#ROOKIE Expert



Welche Ziele verfolgt PIKSL:

- Mehr Teilhabe mit alltagsrelevanten digitalen Lösungen
- Digitale Teilhabe umsetzen, orientiert an den Bedarfen von Menschen mit Behinderung
- PIKSL Experten stehen im Zentrum des Handelns
- Barrieren abbauen und neue Lösungen entwickeln
- Professionelle Unterstützung reduzieren und Selbstbestimmung stärken → Teilhabe erleichtern
- Gemeinsames Lernen durch Dialog
- „Mach es einfach“ ist die Leitidee allen Handelns

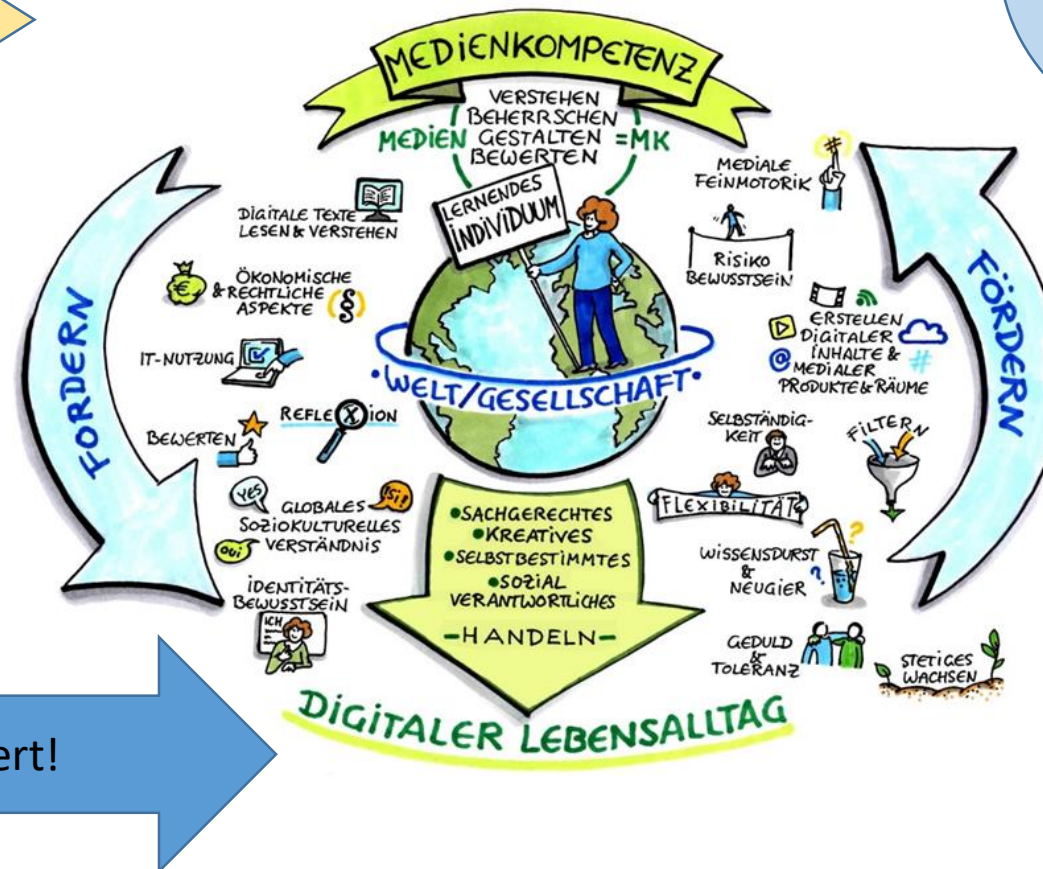
Fazit des Projektes (heutiger Stand)

Nutzer-
vertretung
etablieren

Strukturen zur
Vernetzung und
Bildung schaffen

Sicherheit im
Alltag
schaffen

Nachhaltigkeit
im Unternehmen



Digitale Teilhabe funktioniert!

Hohe
Motivation
und gutes
Basiswissen
vorhanden

Wissenschaftliche Begleitung

FH Bielefeld

Bitte PPP der FH Bielefeld aufrufen



FH Bielefeld
University of
Applied Sciences